



ИНЖЕКТОР ПАРОВОЙ SI 125 – SI 140

Технические характеристики



По вопросам продаж и поддержки обращайтесь:

Архангельск (8182)63-90-72
Астана +7(7172)727-132
Белгород (4722)40-23-64
Брянск (4832)59-03-52
Владивосток (423)249-28-31
Волгоград (844)278-03-48
Вологда (8172)26-41-59
Воронеж (473)204-51-73
Екатеринбург (343)384-55-89
Иваново (4932)77-34-06
Ижевск (3412)26-03-58
Казань (843)206-01-48

Калининград (4012)72-03-81
Калуга (4842)92-23-67
Кемерово (3842)65-04-62
Киров (8332)68-02-04
Краснодар (861)203-40-90
Красноярск (391)204-63-61
Курск (4712)77-13-04
Липецк (4742)52-20-81
Магнитогорск (3519)55-03-13
Москва (495)268-04-70
Мурманск (8152)59-64-93
Набережные Челны (8552)20-53-41

Нижний Новгород (831)429-08-12
Новокузнецк (3843)20-46-81
Новосибирск (383)227-86-73
Орел (4862)44-53-42
Оренбург (3532)37-68-04
Пенза (8412)22-31-16
Пермь (342)205-81-47
Ростов-на-Дону (863)308-18-15
Рязань (4912)46-61-64
Самара (846)206-03-16
Санкт-Петербург (812)309-46-40
Саратов (845)249-38-78

Смоленск (4812)29-41-54
Сочи (862)225-72-31
Ставрополь (8652)20-65-13
Тверь (4822)63-31-35
Томск (3822)98-41-53
Тула (4872)74-02-29
Тюмень (3452)66-21-18
Ульяновск (8422)24-23-59
Уфа (347)229-48-12
Челябинск (351)202-03-61
Череповец (8202)49-02-64
Ярославль (4852)69-52-93

ИНЖЕКТОР ПАРОВОЙ SI 125 – SI 140

ОПИСАНИЕ

Инжектор тип SI предназначен для прямого впрыска пара в емкости с водой или техническими жидкостями. Позволяет бесшумно и быстро осуществить нагрев жидкости. Пар поступает через центральное сопло, втягиваемая жидкость смешивается с паром и поступает в ёмкость.

Присоединение – внутренняя резьба.

ОСНОВНЫЕ СВОЙСТВА

Бесшумная работа.

Коррозионная стойкость.

Отсутствие подвижных элементов.

ОПЦИИ: Комплектация полностью системы, включая прерыватель вакуума и регулятор температуры. Модели с нестандартной пропускной способностью по запросу.

ПРИМЕНЕНИЕ: Непосредственный впрыск пара в нагреваемую жидкость.
См. инструкцию по монтажу и эксплуатации.

ИСПОЛНЕНИЯ: SI-125, SI-140.

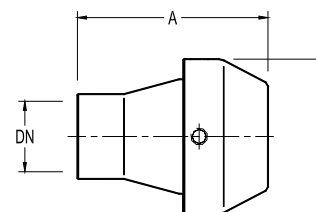
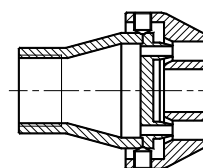
ТИПОРАЗМЕР: DN1" или DN1 1/2"

ПРИСОЕДИНЕНИЕ: Внутренняя резьба ISO 7/1 Rp (BS21)

УСТАНОВКА: Горизонтальная.

ОГРАНИЧЕНИЯ: Номинальное давление корпуса: PN 25
Макс. рабочее давление: 17 бар
Макс. рекомендуемая температура воды: 95 °C

МАТЕРИАЛЫ: Полностью из аустенитной нержавеющей стали AISI316 / 1.4401.



ГАБАРИТНЫЕ РАЗМЕРЫ (мм)

DN	A	B	МАССА, кг
1"	90	73	0,92
1 1/2"	114	88	1,8

Пример заказа: SI-140 DN1 1/2" BSP

Пример: Требуется подать 3500Кг/ч пара давлением 8 бар. Из таблицы пропускной способности видим, что при 8 бар инжектор SI140 обеспечит расход 1625Кг/ч. Разделив 3500 на 1625 получаем 2,15. Двух инжекторов будет недостаточно. Требуется установить три инжектора. IS 9.406 R 03.07

ПРОПУСКНАЯ СПОСОБНОСТЬ в кг/ч *

ТИП	DN	ВХОДНОЕ ДАВЛЕНИЕ ПАРА (бар)																
		1	2	3	4	5	6	7	8	9	10	11	12	13	14	15	16	17
SI 125	1"	130	170	270	352	415	500	575	660	695	795	880	940	980	1040	1090	1150	1220
SI 140	1 1/2"	395	570	800	970	1120	1290	1440	1625	1810	1940	2240	2360	2590	2700	2800	3050	3200

* ёмкость с атмосферным давлением.

По вопросам продаж и поддержки обращайтесь:

Архангельск (8182)63-90-72
Астана +7(7172)727-132
Белгород (4722)40-23-64
Брянск (4832)59-03-52
Владивосток (423)249-28-31
Волгоград (844)278-03-48
Вологда (8172)26-41-59
Воронеж (473)204-51-73
Екатеринбург (343)384-55-89
Иваново (4932)77-34-06
Ижевск (3412)26-03-58
Казань (843)206-01-48

Калининград (4012)72-03-81
Калуга (4842)92-23-67
Кемерово (3842)65-04-62
Киров (8332)68-02-04
Краснодар (861)203-40-90
Красноярск (391)204-63-61
Курск (4712)77-13-04
Липецк (4742)52-20-81
Магнитогорск (3519)55-03-13
Москва (495)268-04-70
Мурманск (8152)59-64-93
Набережные Челны (8552)20-53-41

Нижний Новгород (831)429-08-12
Новокузнецк (3843)20-46-81
Новосибирск (383)227-86-73
Орел (4862)44-53-42
Оренбург (3532)37-68-04
Пенза (8412)22-31-16
Пермь (342)205-81-47
Ростов-на-Дону (863)308-18-15
Рязань (4912)46-61-64
Самара (846)206-03-16
Санкт-Петербург (812)309-46-40
Саратов (845)249-38-78

Смоленск (4812)29-41-54
Сочи (862)225-72-31
Ставрополь (8652)20-65-13
Тверь (4822)63-31-35
Томск (3822)98-41-53
Тула (4872)74-02-29
Тюмень (3452)66-21-18
Ульяновск (8422)24-23-59
Уфа (347)229-48-12
Челябинск (351)202-03-61
Череповец (8202)49-02-64
Ярославль (4852)69-52-93

сайт: <http://adca.nt-rt.ru> | | эл. почта: acd@nt-rt.ru