

Алматы (7273)495-231
Ангарск (3955)60-70-56
Архангельск (8182)63-90-72
Астрахань (8512)99-46-04
Барнаул (3852)73-04-60
Белгород (4722)40-23-64
Благовещенск (4162)22-76-07
Брянск (4832)59-03-52
Владивосток (423)249-28-31
Владикавказ (8672)28-90-48
Владимир (4922)49-43-18
Волгоград (844)278-03-48
Вологда (8172)26-41-59
Воронеж (473)204-51-73
Екатеринбург (343)384-55-89

Иваново (4932)77-34-06
Ижевск (3412)26-03-58
Иркутск (395)279-98-46
Казань (843)206-01-48
Калининград (4012)72-03-81
Калуга (4842)92-23-67
Кемерово (3842)65-04-62
Киров (8332)68-02-04
Коломна (4966)23-41-49
Кострома (4942)77-07-48
Краснодар (861)203-40-90
Красноярск (391)204-63-61
Курск (4712)77-13-04
Курган (3522)50-90-47
Липецк (4742)52-20-81

Магнитогорск (3519)55-03-13
Москва (495)268-04-70
Мурманск (8152)59-64-93
Набережные Челны (8552)20-53-41
Нижний Новгород (831)429-08-12
Новокузнецк (3843)20-46-81
Ноябрьск (3496)41-32-12
Новосибирск (383)227-86-73
Омск (3812)21-46-40
Орел (4862)44-53-42
Оренбург (3532)37-68-04
Пенза (8412)22-31-16
Петрозаводск (8142)55-98-37
Псков (8112)59-10-37
Пермь (342)205-81-47

Ростов-на-Дону (863)308-18-15
Рязань (4912)46-61-64
Самара (846)206-03-16
Санкт-Петербург (812)309-46-40
Саратов (845)249-38-78
Севастополь (8692)22-31-93
Саранск (8342)22-96-24
Симферополь (3652)67-13-56
Смоленск (4812)29-41-54
Сочи (862)225-72-31
Ставрополь (8652)20-65-13
Сургут (3462)77-98-35
Сыктывкар (8212)25-95-17
Тамбов (4752)50-40-97
Тверь (4822)63-31-35

Тольятти (8482)63-91-07
Томск (3822)98-41-53
Тула (4872)33-79-87
Тюмень (3452)66-21-18
Ульяновск (8422)24-23-59
Улан-Удэ (3012)59-97-51
Уфа (347)229-48-12
Хабаровск (4212)92-98-04
Чебоксары (8352)28-53-07
Челябинск (351)202-03-61
Череповец (8202)49-02-64
Чита (3022)38-34-83
Якутск (4112)23-90-97
Ярославль (4852)69-52-93

Россия +7(495)268-04-70

Казахстан +7(7172)727-132

Киргизия +996(312)96-26-47

<https://adca.nt-rt.ru/> || acd@nt-rt.ru

СЕПАРАТОР ДЛЯ ПАРА И СЖАТОГО ВОЗДУХА SH 25



СЕПАРАТОР ДЛЯ ПАРА И СЖАТОГО ВОЗДУХА SH 25 PN16 – PN40

ОПИСАНИЕ

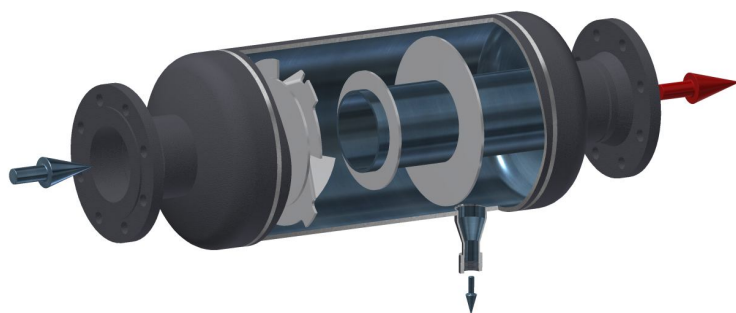
SH-25 центробежный сепаратор удаляющий влагу из паровых трубопроводов, а также из систем сжатого воздуха. Пар или сжатый воздух проходя через сепаратор под действием центробежных сил и эффекта закручивания потока, теряет частицы влаги, которые отделяясь от основного потока вместе с частицами ржавчины, грязью и сварочным градом удаляются через дренажное отверстие в нижней части сепаратора. Для автоматического удаления отделившегося конденсата на выходе из сепаратора необходимо установить автоматический поплавковый конденсатоотводчик.

Присоединение сепаратора SH-25 резьбовое или фланцевое.

ОСНОВНЫЕ СВОЙСТВА

Конструкция ин-лайн.

Отсутствие подвижных элементов конструкции.



ОПЦИИ:	Фланцевое присоединение дренажного патрубка.
ПРИМЕНЕНИЕ:	Пар, сжатый воздух и другие неагрессивные газы. (Группа 2)
ИСПОЛНЕНИЕ:	SH25/S - Корпус с углерод. стали
ТИПОРАЗМЕРЫ:	DN15 - DN100.
ПРИСОЕДИНЕНИЕ:	Фланцевое EN1092-1 PN16 и PN40 ANSI Класс 150 lbs и Класс 300 lbs Внутр. резьба BSP или NPT по запросу.
УСТАНОВКА:	Всегда с отводом конденсата вниз. См IMI, монтаж и инструкции по техническому обслуживанию.
КАК ПОДОБРАТЬ:	Как правило, в существующей установке желательно, чтобы соответствовать сепаратор такого же размера из трубопровода. Падение давления, как правило, незначительны. Для приближенного вычисления падения давления проконсультируйтесь.

ОГРАНИЧИВАЮЩИЕ УСЛОВИЯ **											
Номинал	Давл. бар	Темпер. °С	Номинал	Давл. бар	Темпер. °С	Номинал	Давл. бар	Темпер. °С	Номинал	Давл. бар	Темпер. °С
PN16	16	50	ANSI Cl.150 lbs	16	50	PN25 ANSI CL.300lbs	25	50	PN40 ANSI CL.300lbs	40	50
	14	100		14	100		23	100		37	100
	13 *	195		13 *	195		20 *	216		31 *	239
	12	250		-	-		17	300		27	300

* РМО-Макс. рабочее давление для насыщенного пара. Мин. рабочая температура: -10°C. Код дизайна: AD-Merkblatt

** Диапазон в соотв. с EN1092:2007.

СЕ МАРКИР. - ГРУППА 2 КАТ. ГАЗЫ								
НОМИНАЛ	DN	КАТ.	НОМИНАЛ	DN	КАТ.	НОМИНАЛ	DN	КАТ.
PN16	DN15 - DN25	SEP	PN25	--	SEP	PN40	DN15 - DN32	1
	DN32 - DN50	1		DN15 - DN40	1		DN40 - DN80	2
	DN65 - DN100	2		DN50 - DN100	2		DN100	3

Маркировка СЕ: Данный продукт был разработан для использования на водяном паре, воздухе и других газах, которые в группе 2 для оборудования под давлением PED-Европейской Директивы 97/23 / ЕС и соответствуют этим требованиям.

Продукт имеет знак СЕ при падении в категории 1 и выше.

ПРИМЕРНЫЕ ГАБАРИТНЫЕ РАЗМЕРЫ (мм)													
ФЛАНЦЫ EN1092-1 - ANSI											РЕЗЬБОВОЙ		
DN	A PN16	A PN25	A PN40	A 150lbs	A 300lbs	B	E	F	G	ОБЪЕМ * dm ³	ВЕС ** (кг)	C	ВЕС ** (кг)
15	365	365	365	384	394	114	136	1/2"	115	2,1	4,1	357	2,7
20	370	370	370	395	404	114	138	1/2"	115	2,2	4,8	362	2,8
25	390	390	390	421	434	114	138	1/2"	115	2,4	5,2	396	2,9
32	475	475	475	505	521	140	148	1/2"	130	4,6	8	487	4,6
40	515	515	515	549	562	140	152	1/2"	130	5,1	9	521	4,7
50	590	590	590	621	634	168	166	1/2"	143	8,7	11,6	606	6,5
65	656	670	670	706	718	219	196	3/4"	180	16,3	20,4	--	--
80	724	740	740	764	783	219	200	3/4"	180	18,6	21,7	--	--
100	824	850	850	872	891	273	217	3/4"	207	28,5	31	--	--

* Объем соответствует классу PN16. Для Классов PN25 и выше возможны более низкие объемы.

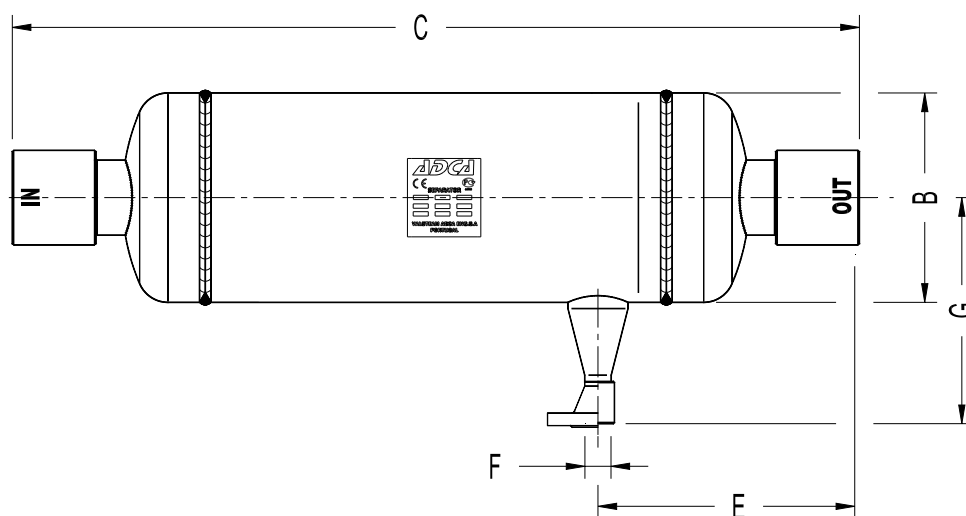
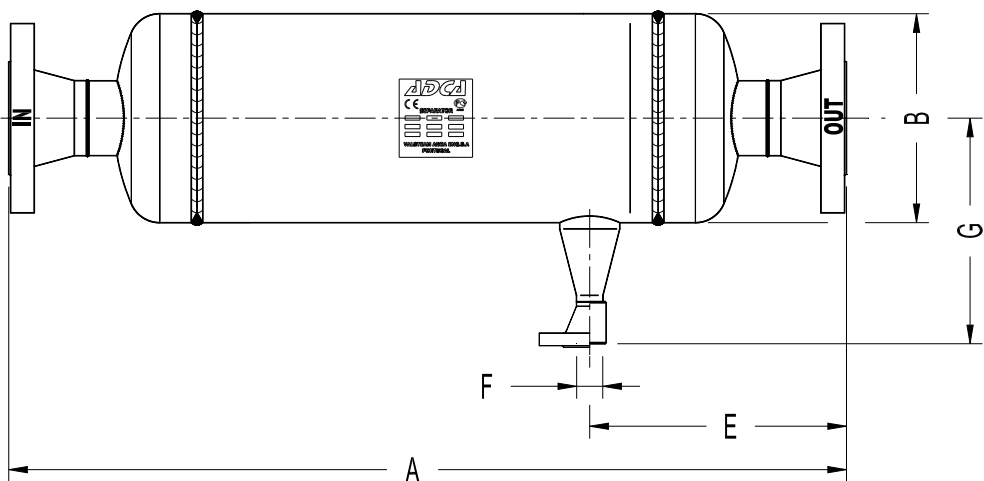
** Вес соответствует классу PN16.

Внутрирезьбовое присоединение слива по стандарту. В качестве альтернативы может поставляться с фланцем EN1092-1 или ANSI на том же классе основных размеров.

Проконсультируйтесь с заводом для сертифицированных размеров. Размеры могут быть изменены без предварительного уведомления.

СПЕЦИФИКАЦИЯ МАТЕРИАЛОВ		ПРИСОЕДИНИТЕЛЬНЫЕ ФЛАНЦЫ			
НАИМЕНОВАНИЕ	МАТЕРИАЛ	Ном.	DN	EN Станд.	ANSI Станд.
Корпус	EN10216-2 / P235GH / 1.0325	PN16	* DN15 - DN50	EN1092-1 PN40	ANSI B16.5 Cl.150 lbs
Головки	EN10028-2 / P265GH / 1.0425	PN16	DN65 - DN100	EN1092-1 PN16	ANSI B16.5 Cl.150 lbs
Вх. / Вых. трубы	EN10216-2 / P235GH / 1.0325	PN25	DN15 - DN100	EN1092-1 PN40	ANSI B16.5 Cl.300 lbs
Фланцы EN	EN10222-2 / P250GH / 1.0460	PN40	DN15 - DN100	EN1092-1 PN40	ANSI B16.5 Cl.300 lbs
Фланцы ANSI	ASTM A105 / 1.0432	* Фланцы EN1092-1 PN16 и PN40 от DN15 до DN50 имеют один и тот самый номер и DN трубопроводов			
Патрубки	ASTM A105 / 1.0432				
Внутр. комплект	EN10025-2 / S235JR / 1.0038				

EN10204 3.1 Сертификат по запросу с заказом.



Алматы (7273)495-231
Ангарск (3955)60-70-56
Архангельск (8182)63-90-72
Астрахань (8512)99-46-04
Барнаул (3852)73-04-60
Белгород (4722)40-23-64
Благовещенск (4162)22-76-07
Брянск (4832)59-03-52
Владивосток (423)249-28-31
Владикавказ (8672)28-90-48
Владимир (4922)49-43-18
Волгоград (844)278-03-48
Вологда (8172)26-41-59
Воронеж (473)204-51-73
Екатеринбург (343)384-55-89

Иваново (4932)77-34-06
Ижевск (3412)26-03-58
Иркутск (395)279-98-46
Казань (843)206-01-48
Калининград (4012)72-03-81
Калуга (4842)92-23-67
Кемерово (3842)65-04-62
Киров (8332)68-02-04
Коломна (4966)23-41-49
Кострома (4942)77-07-48
Краснодар (861)203-40-90
Красноярск (391)204-63-61
Курск (4712)77-13-04
Курган (3522)50-90-47
Липецк (4742)52-20-81

Магнитогорск (3519)55-03-13
Москва (495)268-04-70
Мурманск (8152)59-64-93
Набережные Челны (8552)20-53-41
Нижний Новгород (831)429-08-12
Новокузнецк (3843)20-46-81
Ноябрьск (3496)41-32-12
Новосибирск (383)227-86-73
Омск (3812)21-46-40
Орел (4862)44-53-42
Оренбург (3532)37-68-04
Пенза (8412)22-31-16
Петрозаводск (8142)55-98-37
Псков (8112)59-10-37
Пермь (342)205-81-47

Ростов-на-Дону (863)308-18-15
Рязань (4912)46-61-64
Самара (846)206-03-16
Санкт-Петербург (812)309-46-40
Саратов (845)249-38-78
Севастополь (8692)22-31-93
Саранск (8342)22-96-24
Симферополь (3652)67-13-56
Смоленск (4812)29-41-54
Сочи (862)225-72-31
Ставрополь (8652)20-65-13
Сургут (3462)77-98-35
Сыктывкар (8212)25-95-17
Тамбов (4752)50-40-97
Тверь (4822)63-31-35

Тольятти (8482)63-91-07
Томск (3822)98-41-53
Тула (4872)33-79-87
Тюмень (3452)66-21-18
Ульяновск (8422)24-23-59
Улан-Удэ (3012)59-97-51
Уфа (347)229-48-12
Хабаровск (4212)92-98-04
Чебоксары (8352)28-53-07
Челябинск (351)202-03-61
Череповец (8202)49-02-64
Чита (3022)38-34-83
Якутск (4112)23-90-97
Ярославль (4852)69-52-93

Россия +7(495)268-04-70

Казахстан +7(7172)727-132

Киргизия +996(312)96-26-47